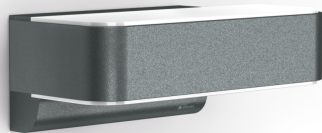


Lampada da esterno senza sensore

L 810 C

antracite
EAN 4007841 079307
Art. n. 079307

 steinel



Up-/Downlight

LED

30 Jahre (Ø 4,5 Std / Tag)

3000 K

3000K warmweiß



10 - 100% Grundlicht



IP44



Vernetzbar via Bluetooth



Einstellungen via App



Lichtquelle nicht austauschbar



Betriebsgerät nicht austauschbar



Außenleuchte

Descrizione del funzionamento

Distinta ed essenziale. La uplight/downlight L 810 C senza sensore si presenta come elegantissima lampada LED per esterni, che unisce esigente design di prodotto e qualità del materiale di lunga durata (alluminio). La luce di colore bianco caldo (3.000 K) con 679 lm e soli 9,8 W crea un'atmosfera luminosa molto invitante. Collegabile in un batter d'occhio tramite Bluetooth con la versione sensore o anche attivabile come pregiata soluzione individuale.

Dati tecnici

Dimensioni (lung. x largh. x alt.)	146 x 230 x 91 mm	Allacciamento alla rete	220 – 240 V / 50 – 60 Hz
Con lampadina	Sì, sistema LED STEINEL	Potenza	9,8 W
Garanzia del produttore	3 anni	Altezza di montaggio max.	2,50 m
Impostazioni tramite	App, Bluetooth	Potenza di trasmissione	< 1 mW
Con telecomando	No	Flusso luminoso prodotto totale	679 lm
Variante	antracite	Flusso luminoso misurato (360°)	679 lm
VPE1, EAN	4007841079307	Efficienza totale del prodotto	69 lm/W
Applicazione, luogo	Esterno	Temperatura di colore	3000 K
Applicazione, locale	giardino, ingressi di abitazioni, Cortili e passi carrai, perimetro della casa, terrazzi / balconi	Lampadina sostituibile	LED non sostituibile
colore	antracite	Durata di vita del LED L70B50 (25°)	> 60000
incl. foglio con numero civico	No	Zoccolo	senza
Luogo di montaggio	Parete	Sistema di raffreddamento LED	Active & Passive Thermo Control
Resistenza agli urti	IK03	Accensione graduale della luce	Sì
Grado di protezione	IP44	Collegamento in rete	Sì
Classe di protezione	II	Collegamento in rete via	Bluetooth
Temperatura ambiente	-20 – 40 °C	Indice di resa cromatica CRI	= 82
		Altezza di montaggio ottimale	2 m

<https://www.steinel.de>

Con riserva di modifiche tecniche

04.2024 Pagina 1 da 2

Lampada da esterno senza sensore

L 810 C

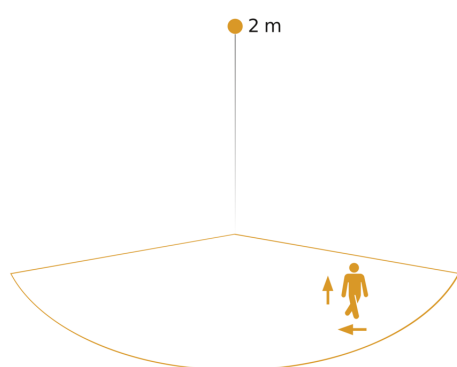
antracite
EAN 4007841 079307
Art. n. 079307



Dati tecnici

Materiale dell'involucro	Alluminio
Materiale della copertura	Plastica opalina

Campo di rilevamento



Possibile altezza di montaggio: 1,80 m - 2,50 m
Arancione: direzione di movimento radiale

Disegno



Schema elettrico Bluetooth

